



Ihre neue Oase der Ruhe in Stadtnähe

365.540 €

Kaufpreis

107 m²

Wohnfläche ca.

4

Zimmer

266 m²

Grundstücksfl. ca.

Provisionsfrei,

Gewerblicher Anbieter

Nähe Dillenbergstraße

90579 Langenzenn

Preise & Kosten

Kaufpreis

365.540 €

Provision für Käufer

provisionsfrei

Lage

Das idyllische Stinzendorf liegt umgeben von Wäldern nahe der Stadt Langenzenn.

Wo Sie alle Geschäfte des täglichen Bedarfs vorfinden. wie z. B. ALDI, LIDL, Edeka, REWE und dm.

Hallenbad, Kindergarten, Grund-, Mittel-, Realschule und Gymnasium sind ebenfalls in Langenzenn vorhanden.

Das Haus

Kategorie	Geschosse	Baujahr
Doppelhaushälfte	2 Geschosse	Neubau

- ✓ Zustand: projektiert
- ✓ Bad mit Fenster, Wanne und Dusche, Gäste-WC
- ✓ offene Küche
- ✓ Fenster: Kunststofffenster
- ✓ Weitere Räume: Abstellraum
- ✓ kontrollierte Be- und Entlüftungsanlage

Energie & Heizung

Weitere Energiedaten

Haustyp
KfW 55

Energieträger

Elektro

Heizungsart

Fußbodenheizung, Luft-/Wasser-Wärmepumpe

Details

Objektbeschreibung

Projektbeschreibung

Im Neubaugebiet Stinzendorf Südwest

errichten wir für Sie neun neue Einfamilienhäuser/Doppelhäuser.

Sie können sich die Projektierung in 3D unter folgenden Link anschauen:

<https://bimx.graphisoft.com/model/a2daf001-2a91-46d1-b9cf-ff289ec42143>

Auf dem Grundstück 4 planen wir unser Doppelhaus Graz mit 107qm Wohnfläche.

Haustyp Graz ist ein echter Hingucker und wahrer Verwandlungskünstler. Hier trifft modernes Wohnambiente auf zeitlose Eleganz – und das auf zwei Wohnebenen. Dabei sorgen die großen Fenster für viel Licht. Haus Graz kommt ohne Dachschrägen aus, das bietet Ihnen große Freiheit beim Einrichten Ihres neuen Zuhauses.

Die Haustypen auf den verschiedenen Grundstücken sind Vorschläge, auch die Raumaufteilung ist individuell anpassbar.

Weitere mögliche Häuser finden Sie auf unserer Homepage unter:

<https://www.instraumhaus.de/haeuser#c48>

Der großzügige Garten lädt zum verweilen sowie zu Grillfesten mit Freunden und Verwandten ein.

Selbstverständlich bieten wir Ihnen alle Häuser auch mit Unterkellerung an. Gerne informieren wir Sie hierzu unverbindlich!

Raumaufteilung

Im Erdgeschoss befindet sich der großzügige Wohn- und Essbereich, sowie die Küche, HWR und ein Gäste-WC

Über die Vollholztreppe gelangen Sie in das Obergeschoss mit seinen drei Zimmern und einem großzügig geschnittenen Badezimmer.

Weitere Informationen

Inklusivleistungen

- Nivellierung des Grundstücks
- Architektenleistungen/Ingenieursleistungen
- Bauantrag
- Bodengutachten
- Erdarbeiten (bei ebenem Grundstück)
- Gründung/Frostschürze unter der Bodenplatte
- Bodenplatte
- 30cm dickes massives Mauerwerk
- Gebaut nach GEG
- 4-Fache Mehrspartenhauseinführung
- Rollläden im gesamten Haus
- Dreifachverglaste Fenster
- Luft-Wasser-Wärmepumpe
- Fußbodenheizung
- Begehbare geflieste Dusche
- Kontrollierte Wohnraumlüftung mit Wärmerückgewinnung
- Klingelanlage
- Rauchmelder
- Außensteckdose
- Außenwasserhahn
- Blower-Door Test
- TÜV-Baukontrolle
- Gewährleistungsgarantie über € 100.000,--
- usw.

-9 Monate garantierte Bauzeit

-12 Monate Preisgarantie

-Schlüsselfertig mit Ausnahme der Bodenbeläge und der Malerarbeiten

Energieausweis ist in Bearbeitung

Baunebenkosten sind nicht im Preis enthalten!

Anbieter der Immobilie

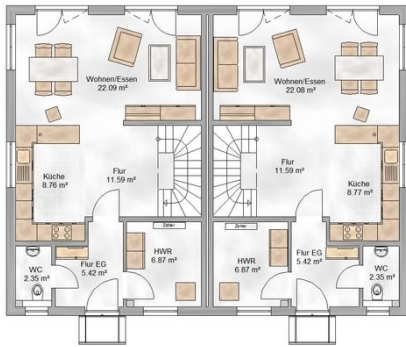
MHW Haas Wohnbau GmbH

Im Gewerbepark 20,
91093 Heßdorf

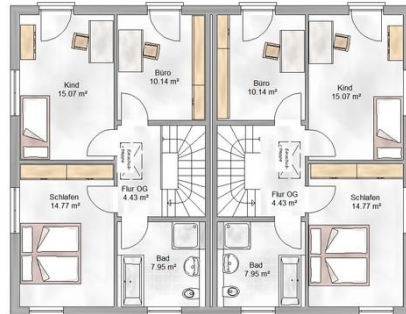
Herr Eduard Geyer
Dein Ansprechpartner

Telefon: 09101-99650
Telefon: 0171-21 88 004

Alle Bilder



Graz_eg_beide Seiten.jpg



Graz_og_beide Seiten.jpg



Übersicht.JPG



1.JPG



2.JPG



3.JPG



Parzellenplan.JPG



Grundstück Bild 1.JPG



Grundstück Bild 2.JPG